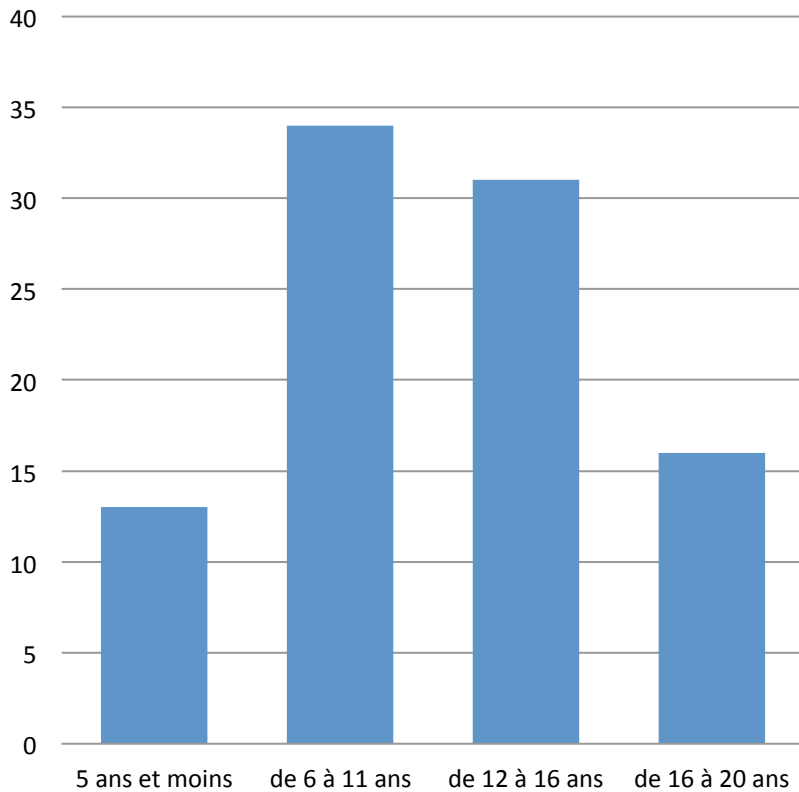


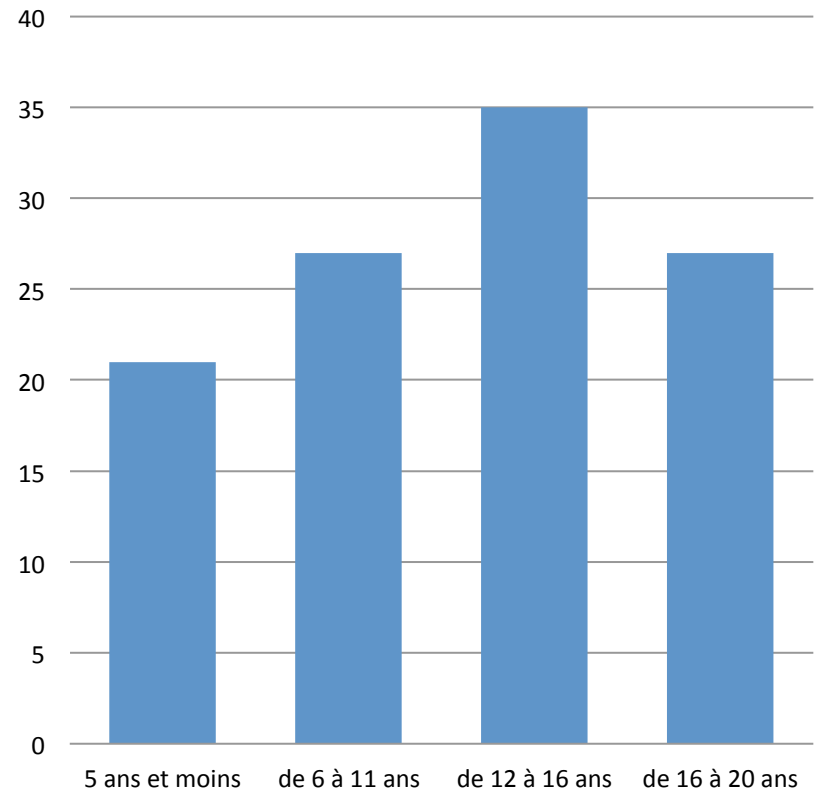
Grandir et se construire avec

Ce que disent les enquêtes

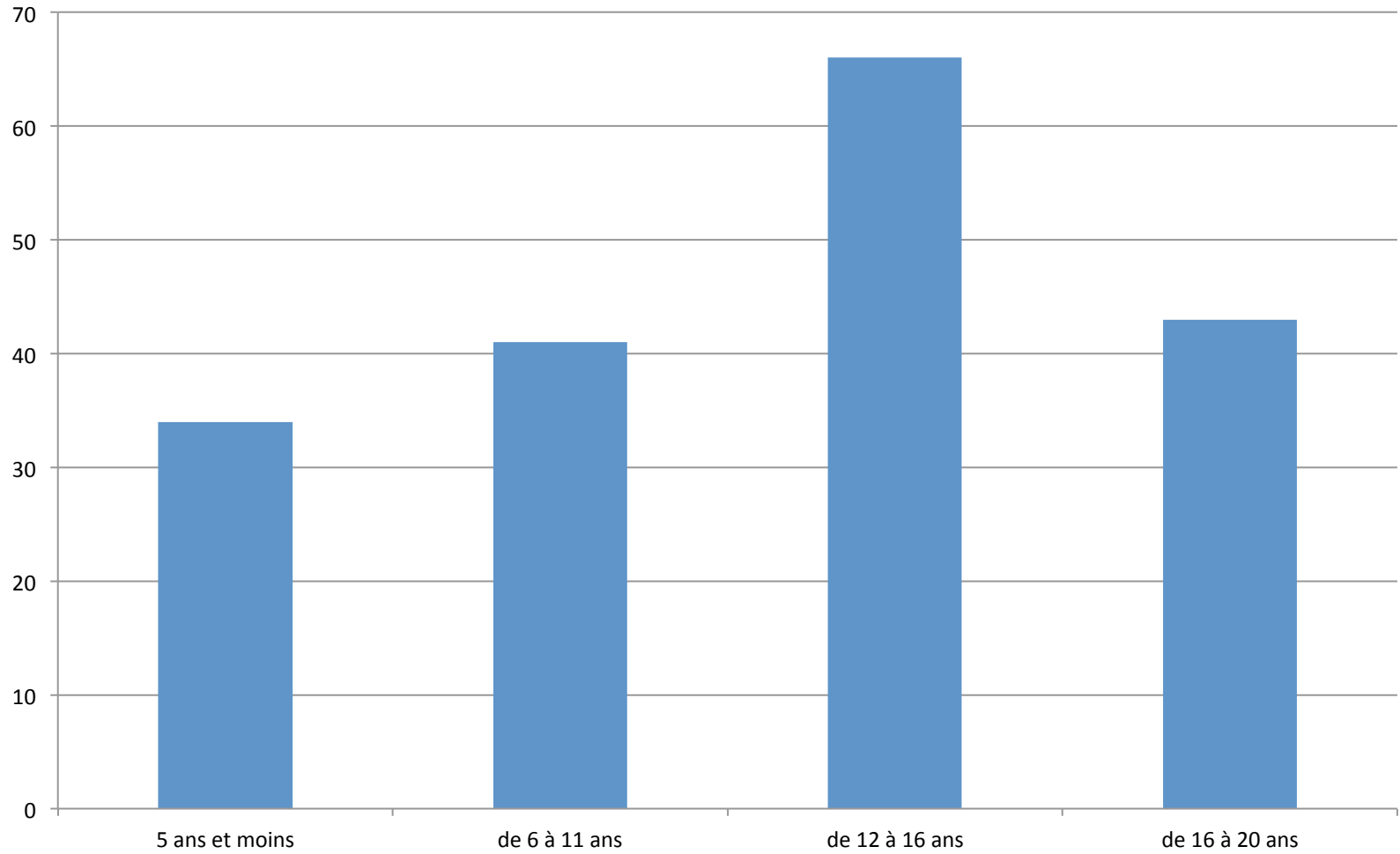
**Répartition des jeunes patients
selon l'âge
(en effectifs de l'enquête enfants)**



**Répartition des jeunes patients
selon l'âge
(en effectifs de l'enquête adultes)**

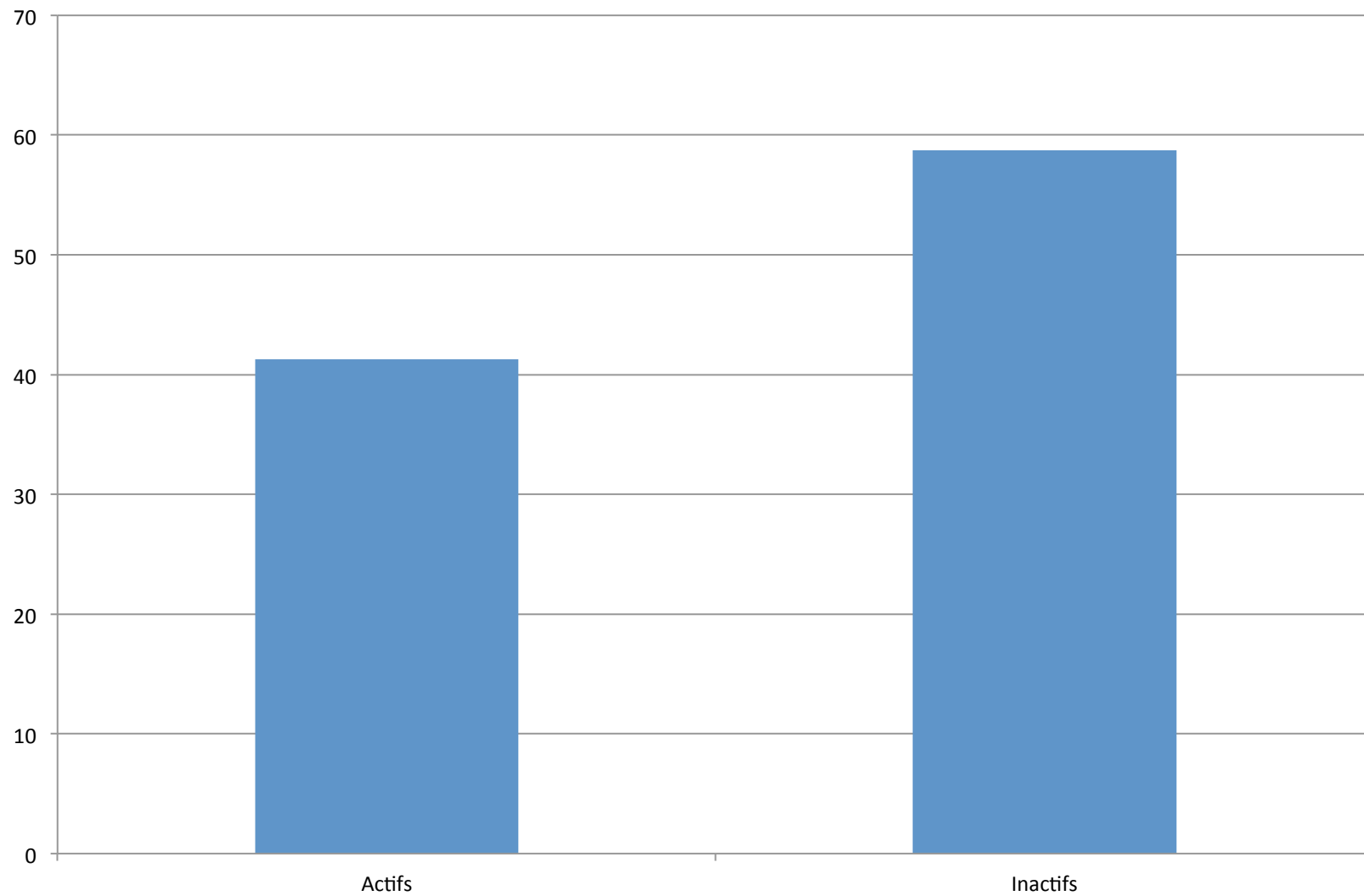


Répartition des jeunes patients selon l'âge (les deux enquêtes)

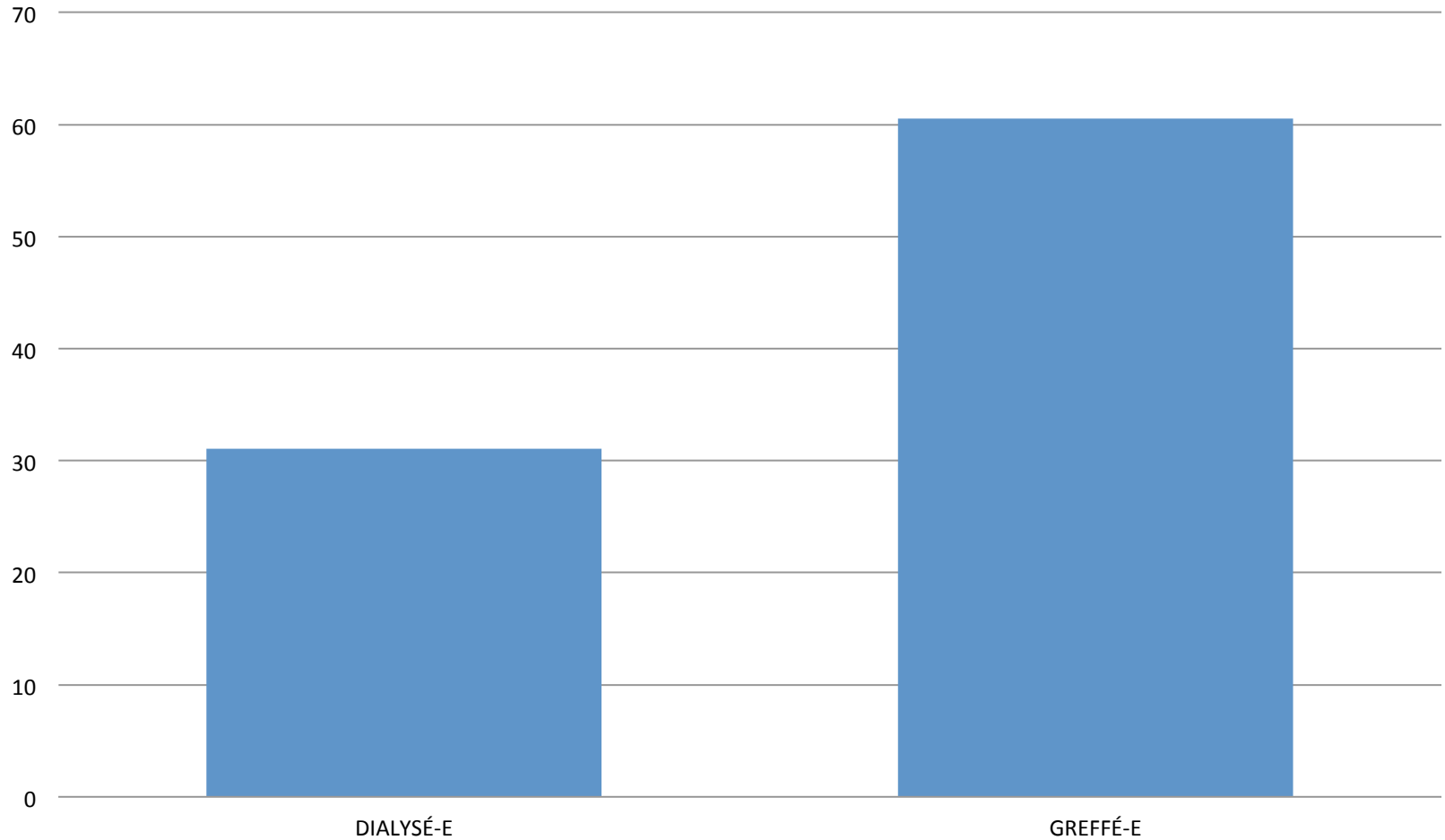


Parmi les 8 508 patients ayant
répondu au questionnaire de
l'enquête EGR,
513 se sont déclarés
en IRT avant 15 ans.

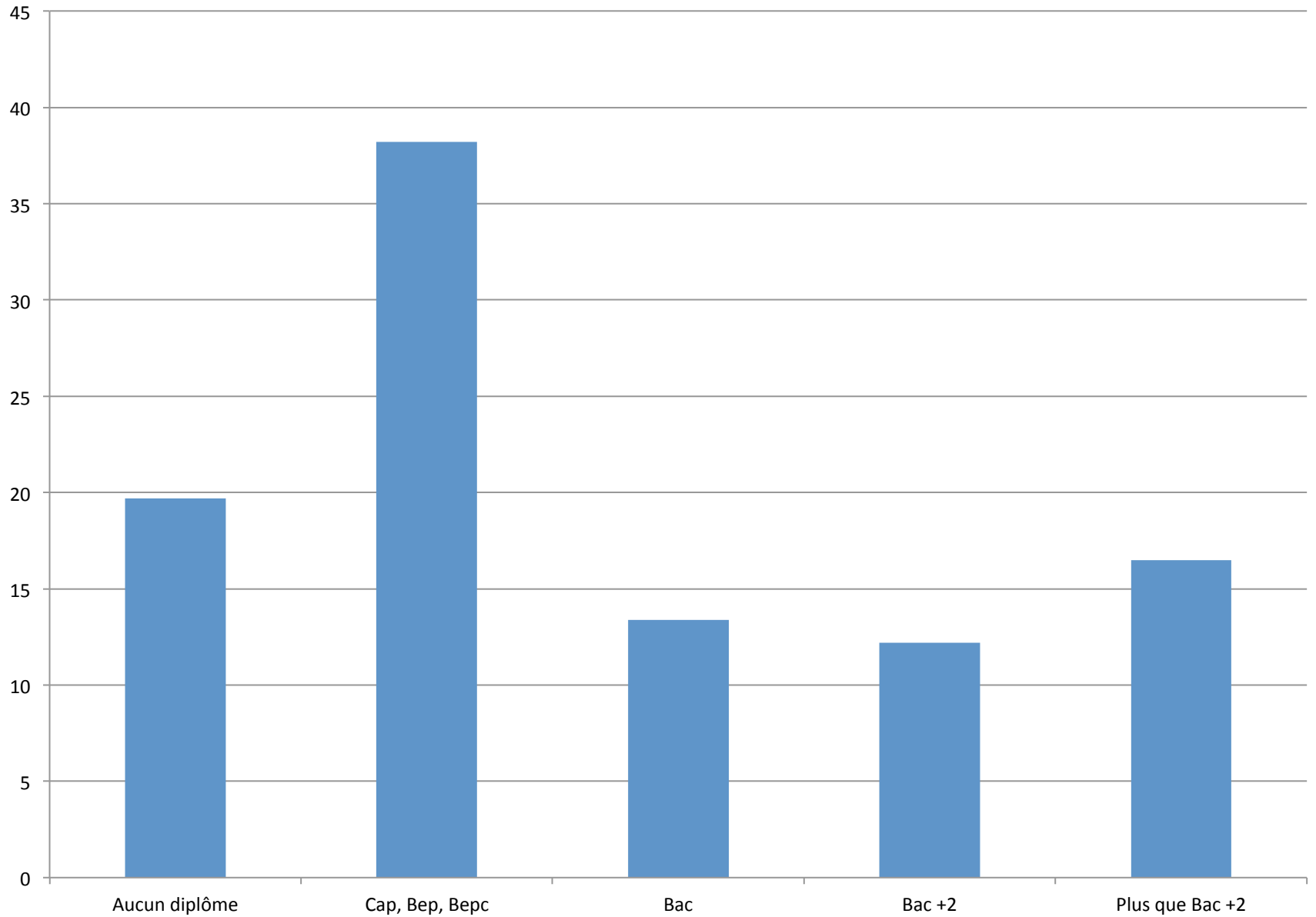
Taux d'activité des patients âgés de 25 à 64 ans dont l'IRT a commencé avant 15 ans



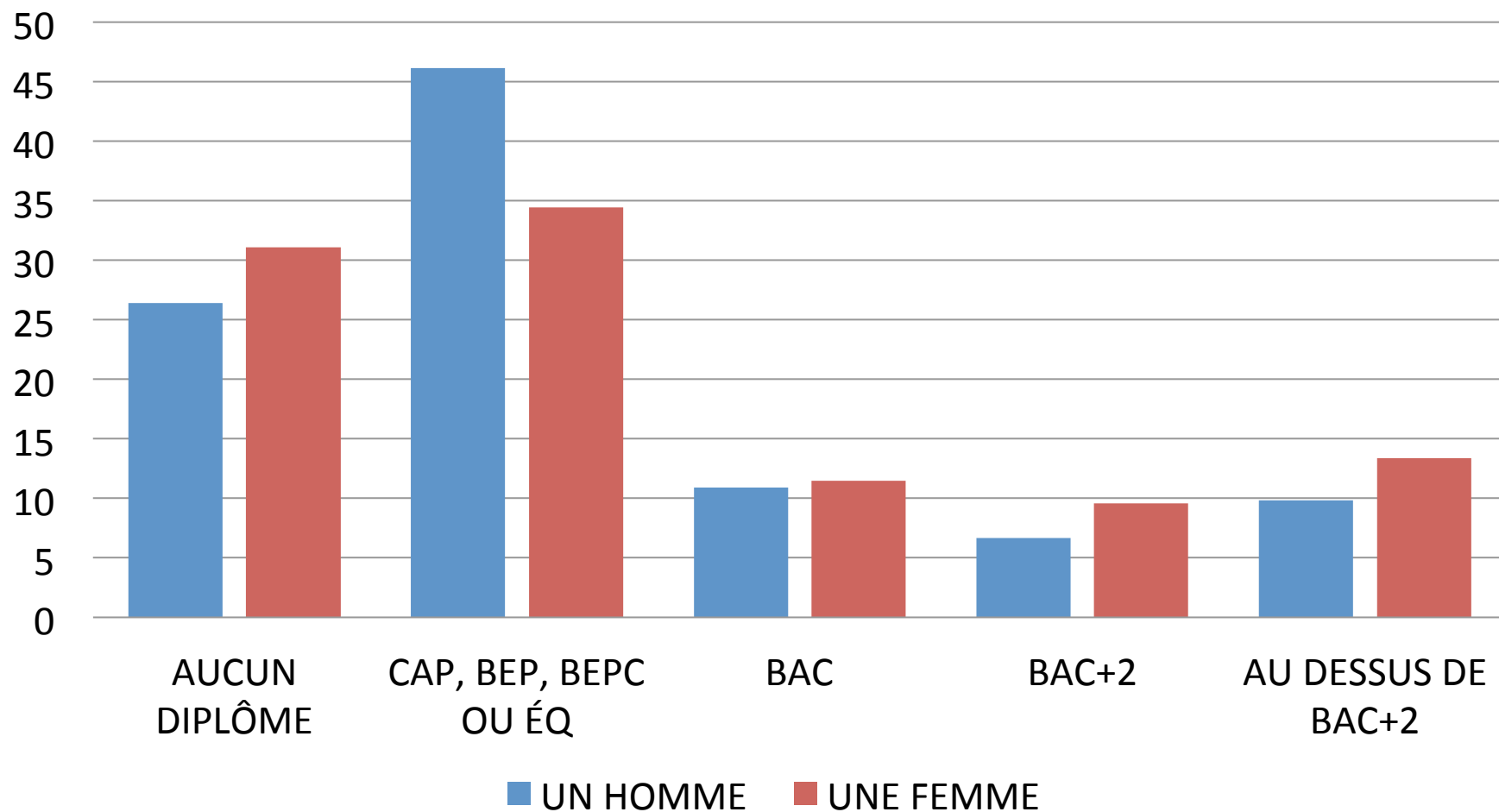
**Part d'actifs parmi les patients âgés de 25 à 64 ans en 2012
en IRT avant 15 ans
selon le mode de traitement**



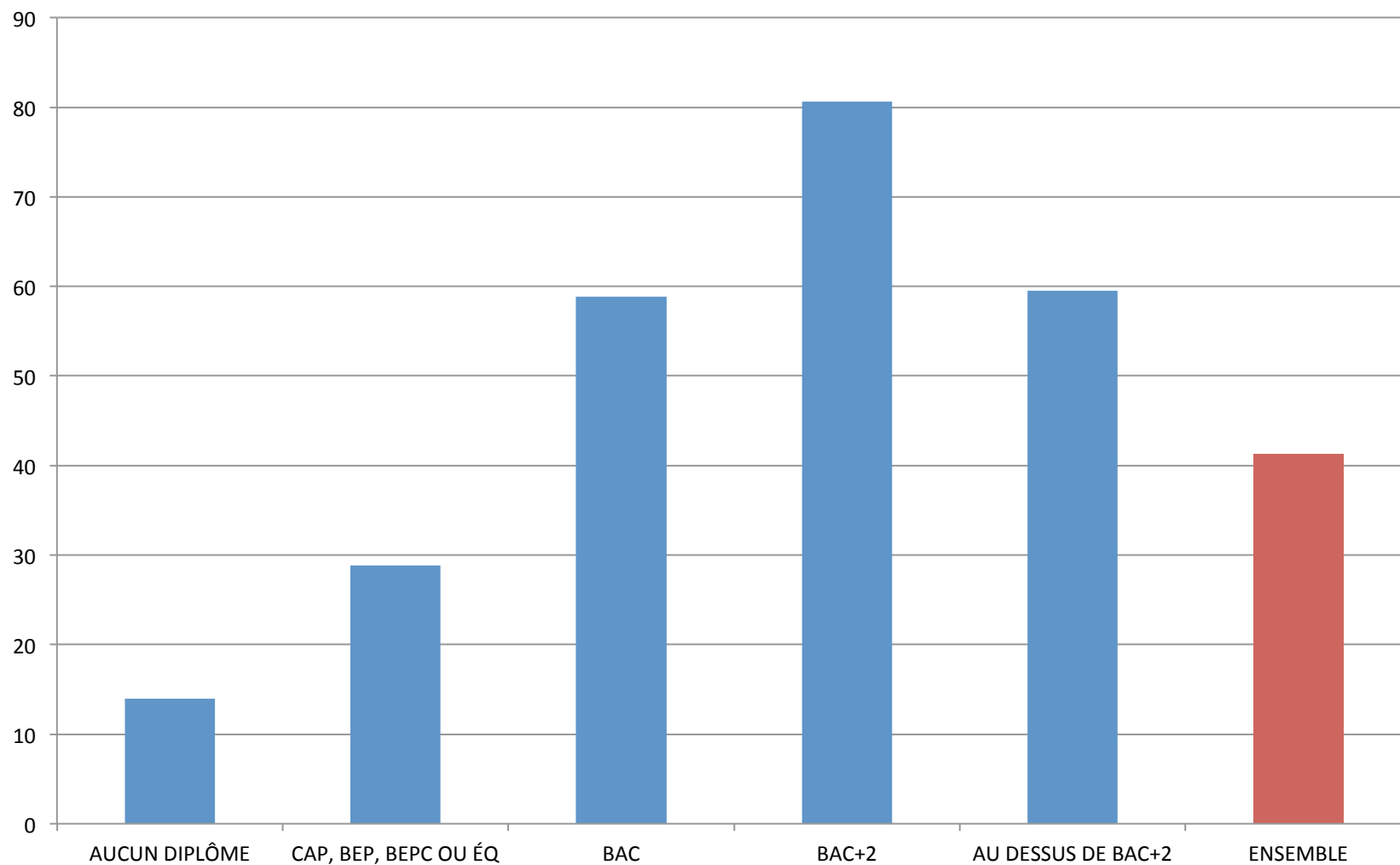
Niveau de diplôme atteint



Niveau de diplôme atteint par les hommes et par les femmes étant entrés en IRT avant 15 ans



EN ACTIVITÉ PROFESSIONNELLE SELON LE NIVEAU DE DIPLOME



Je vis....

