

L'autonomie vue à travers le registre du REIN

C. Jacquelinet, Abm, 30/11/2012

"Autonomie"

- Incidents / Prévalents
- Facteurs déterminants l'autonomie du patient
 - Âge, Comorbidités
- Marqueurs de l'autonomie
 - Activité, Handicaps
- Modalités de traitement
 - Facteur d'autonomie
 - Consommateur d'autonomie
- Flux



Chapitre 3 - Incidence 2010

Dr Serge Briançon¹, Dr Bénédicte Stengel², Mathilde Lassalle³

1 CHU Nancy, France

2 Inserm U1018, Univ Paris Sud UMRS 1018, Centre de Recherche en Epidémiologie et Santé des Populations, Villejuif, France

3 Coordination nationale REIN, Agence de la biomédecine, Saint Denis La Plaine, France

Tableau 3-6. Incidence 2010 de l'insuffisance rénale terminale traitée par âge (par million d'habitants)
2010 incidence of treated ESRD, by age
(counts, percentages, crude and standardized rates per million population)

Age	n	%	Taux brut	Taux standardisé	Intervalle de confiance à 95% du taux standardisé
0-19	119	1,3	8	8	[6- 9]
20-44	896	9,5	43	43	[40- 46]
45-64	2 589	27,4	156	156	[150- 162]
65-74	2 141	22,7	431	431	[412- 449]
<u>≥75</u>	3 694	39,1	668	668	[646- 689]
	9 439	149	149		[146 – 152]

Tableau 9-2. Incidence 2010 de l'insuffisance rénale chronique terminale selon la tranche d'âge
2010 incidence of treated ESRD, by age (counts, percentages, crude rates per million age-related
population)

Age à l'initiation	n	%	Taux brut (pmh)	IC 95%
0-4 ans	19	16,1	4,8	[2,6- 7,0]
5-9 ans	13	11,0	3,2	[1,5- 5,0]
10-14 ans	29	24,6	7,4	[4,7- 10,1]
15-17 ans	28	23,7	12,2	[7,7- 16,7]
18-19 ans	29	24,6	18,0	[11,5- 24,6]
Total	118	100,0	8,3	[6,8- 9,8]

Tableau 3-12. Incidence brute par modalité de traitement et par région de résidence
(par million d'habitants)

Crude incidence rates of ESRD, by treatment modality and region (per million population)

Traitement	Hémodialyse			Dialyse péritonéale			Transplantation		
	n	%	Taux brut	n	%	Taux brut	n	%	Taux brut
Alsace	244	76,5	130	68	21,3	36	7	2,2	4
Aquitaine	416	93,1	130	16	3,6	5	15	3,4	5
Auvergne	144	80,0	107	30	16,7	22	6	3,3	4
Basse Normandie	120	69,4	82	49	28,3	33	4	2,3	3
Bourgogne	201	79,1	123	45	17,7	28	8	3,1	5
Bretagne	324	84,6	103	43	11,2	14	16	4,2	5
Centre	397	91,9	156	16	3,7	6	19	4,4	7
Champagne-Ardenne	183	87,1	138	23	11,0	17	4	1,9	3
Corse	37	88,1	130	3	7,1	11	2	4,8	7
Franche Comté	101	59,8	87	62	36,7	53	6	3,6	5
Haute Normandie	226	81,0	124	46	16,5	25	7	2,5	4
Ile de France	1 469	89,3	126	122	7,4	10	54	3,3	5
La Réunion	196	90,3	233	17	7,8	20	4	1,8	5
Languedoc Roussillon	389	89,2	146	35	8,0	13	12	2,8	5
Limousin	80	71,4	110	29	25,9	40	3	2,7	4
Lorraine	394	89,1	168	43	9,7	18	5	1,1	2
Midi-Pyrénées	398	89,4	139	30	6,7	10	17	3,8	6
Nord-Pas de Calais	606	86,7	149	79	11,3	19	14	2,0	3
Pays de Loire	336	86,8	95	17	4,4	5	34	8,8	10
Picardie	284	91,9	149	19	6,1	10	6	1,9	3
Poitou-Charentes	186	81,2	106	28	12,2	16	15	6,6	9
Provence-Alpes-Côte d Azur	748	91,9	151	46	5,7	9	20	2,5	4
Rhône-Alpes	671	82,2	108	107	13,1	17	38	4,7	6
Total 23 régions	8 150	86,3	129	973	10,3	15	316	3,3	5



Chapitre 5 - Caractéristiques initiales et indicateurs de prise en charge des nouveaux malades dialysés en 2010

Dr Anne Kolko¹, Dr François De Cornelissen², Dr Cécile Couchoud³

1 AURA Paris, France

2 Clinique des Genêts, Narbonne, France

3 Coordination nationale REIN, Agence de la biomédecine, Saint Denis La Plaine, France

Tableau 5-2. Pourcentage de nouveaux malades par statut professionnel à l'initiation de la dialyse selon l'âge, pour l'ensemble des régions

Percentage of new patients, by employment status at dialysis initiation (row percent), by age

Activité Prof.	Actifs		Au foyer	Chômeurs	Inactifs	Retraités	Etudiants
	n	%	%	%	%	%	%
5 à 14 ans	24	0,0	0,0	0,0	0,0	0,0	100,0
15 à 24 ans	87	19,5	1,2	5,8	25,3	0,0	48,3
25 à 34 ans	196	59,2	4,1	9,7	22,5	0,0	4,6
35 à 44 ans	312	53,9	6,7	8,0	31,4	0,0	0,0
45 à 54 ans	556	47,3	8,3	4,5	36,9	3,1	0,0
55 à 64 ans	1 086	17,2	7,6	0,9	24,9	49,4	0,0
65 à 74 ans	1 626	2,0	3,6	0,1	5,5	88,7	0,1
75 ans ou plus	2 841	0,3	1,8	0,2	1,8	95,9	0,1
Total	6 728	11,7	4,0	1,3	11,6	70,2	1,2

NB : 26 % de données manquantes sur l'activité

Tableau 9-4. Répartition des enfants et adolescents incidents selon leur activité
Percent distribution of paediatric ESRD patients, by schooling and life style

	0-4 ans	5-10 ans	10-14 ans	15-17 ans	18-19 ans	Total	%
Non scolarisé	12	1	1	1	0	15	12,7
Scolarisé- étudiant	3	9	17	18	9	56	47,5
Scolarité normale	2	7	7	6	0	22	18,6
Scolarité adaptée	1	1	6	1	0	9	7,6
Inconnu		1	4	11	9	25	21,2
Actifs	-	-	-	-	4	4	3,4
Inactif	-	-	-	1	5	6	5,1
Inconnu	4	3	11	8	11	37	31,4

Tableau 5-10. Pourcentage de nouveaux cas selon la capacité à la marche selon la région de traitement (pourcentage en ligne)

Percentages of new ESRD patients, by mobility status (row percent), by region

Marche	n	Taux d'enregistrement	Incapacité totale	Tierce personne	Marche autonome
Alsace	335	87,8	5,1	12,9	82,0
Aquitaine	429	84,1	4,2	10,3	85,6
Auvergne	188	98,4	2,7	4,9	92,4
Basse Normandie	170	98,2	2,4	7,2	90,4
Bourgogne	251	98,4	7,7	12,6	79,8
Bretagne	375	92,5	2,9	13,5	83,6
Centre	404	89,4	4,7	14,7	80,6
Champagne-Ardenne	217	93,5	6,9	8,9	84,2
Corse	40	95,0	0,0	15,8	84,2
Franche-Comté	159	19,5	0,0	9,7	90,3
Haute Normandie	254	75,6	3,7	11,5	84,9
Ile de France	1 602	81,1	4,9	16,4	78,8
La Réunion	217	94,9	11,7	13,1	75,2
Languedoc Roussillon	426	94,4	4,7	15,9	79,4
Limousin	119	99,2	2,5	9,3	88,1
Lorraine	412	99,3	7,8	3,7	84,1
Midi-Pyrénées	415	93,5	3,9	22,4	73,7
Nord-Pas de Calais	690	83,5	6,8	15,3	78,0
Pays de Loire	362	92,3	3,0	9,0	88,0
Picardie	278	84,9	8,1	18,6	73,3
Poitou-Charentes	201	99,0	3,5	7,0	89,5
Provence-Alpes-Côte d Azur	794	53,9	5,8	14,3	79,9
Rhône-Alpes	770	83,4	6,7	15,0	78,4
Total	9 108	84,1	5,3	13,4	81,1

Tableau 5-11. Nombre et pourcentage de nouveaux cas, par handicap, dans l'ensemble des 23 régions

Percentages of reported disability in new ESRD patients

Handicap	Effectif total avec handicap	% des nouveaux
Hémiplégie/paraplégie	133	1,7
Amputation	183	2,3
Cécité	250	3,1
Troubles du comportement	289	3,6

NB : 10 % de données manquantes sur les handicaps

Tableau 5-6. Nombre et pourcentage de comorbidités et facteurs de risque cardiovasculaire parmi les nouveaux cas et chez les diabétiques

Counts and percentages of cardiovascular comorbidities and risk factors in all new ESRD patients and in those with diabetes

Comorbidités Cvasc.	Ensemble des nouveaux malades		Hommes		Femmes		Malades avec un diabète	
	n	%	n	%	n	%	n	%
Pathologie coronarienne	2 136	25,4	1 579	30,4	557	17,4	1 197	35,4
dont infarctus du myocarde	967	11,5	739	14,2	228	7,1	509	15,0
Insuffisance cardiaque	2 343	27,7	1 542	29,4	801	24,9	1 179	34,7
dont stade III-IV	755	9,2	509	10,1	246	7,9	367	11,3
Troubles du rythme	1 904	22,7	1 289	24,8	615	19,2	860	25,5
Artérite des membres inférieurs	1 762	21,1	1 297	25,1	465	14,7	1 083	32,3
dont stade III-IV	650	8,0	494	9,8	156	5,0	459	14,1
Accident vasculaire cérébral	922	10,9	606	11,6	316	9,8	457	13,4
Anévrisme de l'aorte	268	4,6	231	6,3	37	1,7	69	3,1
Antécédents d'hypertension artérielle	6 825	80,1	4 224	80,1	2 601	80,2	2 939	85,4
Tabagisme (passé ou actif)	2 874	40,5	2 421	54,3	453	17,2	1 203	42,5
Indice de masse corporelle ≥ 30 kg/m ²	1 333	21,2	713	18,3	620	25,8	838	33,9

Tableau 5-9. Pourcentage de nouveaux cas par comorbidités non cardiovasculaires selon la région de traitement

Percentages of non cardiovascular comorbidities in new ESRD patients, by region

Autres Comorbidités	Insuffisance respiratoire	Cancer	VHB	VHC	Cirrhose	VIH
Alsace	14,0	12,7	0,9	0,6	1,8	0,3
Aquitaine	13,0	6,2	0,8	1,7	0,8	1,1
Auvergne	9,0	13,4	0,5	2,1	2,1	0,5
Basse Normandie	18,2	6,5	1,2	1,8	4,1	0,0
Bourgogne	17,0	11,7	0,0	1,6	3,2	0,8
Bretagne	15,2	12,5	0,3	0,6	3,7	0,0
Centre	10,7	13,3	1,1	1,7	0,3	0,3
Champagne-Ardenne	13,7	8,1	0,0	1,5	2,9	0,5
Corse	15,4	7,5	0,0	0,0	2,6	2,5
Franche-Comté	9,3	7,2	1,3	1,3	0,0	0,7
Haute Normandie	15,1	8,6	0,9	1,3	3,5	0,0
Ile de France	9,4	10,7	1,1	3,3	2,4	2,2
La Réunion	14,1	7,8	1,0	0,5	2,5	0,6
Languedoc Roussillon	15,4	12,3	0,9	2,1	1,2	0,2
Limousin	20,4	11,2	0,9	0,0	0,9	0,9
Lorraine	18,9	6,8	0,3	2,9	2,9	0,0
Midi-Pyrénées	13,5	9,0	0,5	2,5	1,5	0,8
Nord-Pas de Calais	16,2	5,3	0,8	0,5	3,3	0,0
Pays de Loire	23,8	18,4	1,2	0,9	3,8	1,2
Picardie	12,8	6,1	0,4	0,9	2,3	0,8
Poitou-Charentes	13,9	15,2	0,0	0,0	0,5	0,0
Provence-Alpes-Côte d Azur	13,9	10,4	1,4	3,1	2,3	0,4
Rhône-Alpes	13,3	17,4	0,3	0,6	2,2	0,4
Total	13,9	10,7	0,8	1,8	0,8	0,7

NB : 6 à 8 % de données manquantes pour ces variables

Tableau 5-13. Modalité de dialyse à J90 chez les nouveaux cas selon la région de traitement

Percent distribution of new patients, by dialysis modality at Day 90 (row percent), by region

Modalités de Dialyse à J90	Effectifs	Centre	Unité dialyse médicalisée	Autodialyse	Hémodialyse en entraînement	Dialyse péritonéale
	n	%	%	%	%	%
Alsace	297	57,9	15,5	1,0	0,0	25,6
Aquitaine	406	78,3	0,5	17,5	0,0	3,7
Auvergne	183	71,0	2,7	7,7	0,0	18,6
Basse Normandie	157	57,3	3,2	3,8	0,0	35,7
Bourgogne	236	54,2	17,8	2,5	2,5	22,9
Bretagne	340	62,9	5,0	10,0	7,4	14,7
Centre	354	73,2	4,2	16,1	1,7	4,8
Champagne-Ardenne	193	71,5	8,8	6,2	1,0	12,4
Corse	37	81,1	0,0	10,8	0,0	8,1
Franche-Comté	138	55,1	5,8	0,7	0,0	38,4
Haute Normandie	233	70,8	4,7	5,2	1,3	18,0
Ile de France	1 257	79,2	5,7	7,5	0,8	6,8
La Réunion	212	60,4	17,9	10,9	0,5	10,4
Languedoc Roussillon	393	65,1	10,2	4,6	11,7	8,4
Limousin	106	42,5	21,7	5,7	1,9	28,3
Lorraine	354	69,8	11,9	1,7	4,8	11,9
Midi-Pyrénées	388	71,1	3,4	18,3	0,0	7,2
Nord-Pas de Calais	643	72,6	4,0	10,6	1,1	11,7
Pays de Loire	318	77,0	2,5	5,4	7,9	7,2
Picardie	247	68,8	10,5	13,8	1,2	5,7
Poitou-Charentes	178	72,5	7,3	4,5	1,1	14,6
Provence-Alpes-Côte d Azur	733	79,4	4,2	9,4	0,6	6,4
Rhône-Alpes	705	64,1	9,8	3,4	8,7	14,0
Total	8 108	70,4	7,0	8,1	2,7	11,7

Tableau 9-5. Répartition des enfants et adolescents incidents selon la première modalité de traitement

Percent distribution of paediatric ESRD patients, by first treatment modality

Premier traitement	0-4 ans		5-10 ans		10-14 ans		15-17 ans		18-19 ans		Total	
	n	%	n	%	n	%	n	%	n	%	n	%
Hémodialyse	6	31,6	9	69,2	17	58,6	20	71,4	20	69,0	72	61,0
Centre lourd	6	31,6	9	69,2	17	58,6	20	71,4	17	58,6	69	58,5
UDM	0	0,0	0	0,0	0	0,0	0	0,0	0	0,0	0	0,0
Autodialyse	0	0,0	0	0,0	0	0,0	0	0,0	1	3,4	1	0,8
Entraînement	0	0,0	0	0,0	0	0,0	0	0,0	2	6,9	2	1,7
Dialyse péritonéale	11	57,9	1	7,7	2	6,9	3	10,7	5	17,2	22	18,6
DPCA	2	10,5	0	0,0	0	0,0	0	0,0	1	3,4	3	2,5
DPA	9	47,4	1	7,7	2	6,9	3	10,7	4	13,8	19	16,1
Greffe préemptive	2	10,5	3	23,1	10	34,5	5	17,9	4	13,8	24	20,3
Donneur vivant	0	0,0	1	7,7	5	17,2	2	7,1	2	6,9	10	8,5

Tableau 5-17. Contexte de démarrage en hémodialyse chez les nouveaux cas selon la région de traitement

Initial condition of hemodialysis start in new ESRD cases, by region

**Démarrage
HD**

	Hémodialyse en urgence		Hémodialyse sur cathéter		FAV non créée ou créée depuis moins d'un mois au moment de la 1 ^{ère} HD		Passage initial en réanimation		Pas de consultation néphrologique préalable	
	Taux d'enregistrement	%	Taux d'enregistrement	%	Taux d'enregistrement	%	Taux d'enregistrement	%	Taux d'enregistrement	%
	%		%		%		%		%	
Alsace	85,4	38,6	95,0	53,6	68,2	48,9	85,1	14,0	36,4	22,1
Aquitaine	78,9	47,3	83,0	53,6	62,9	39,2	75,6	1,9	17,0	-
Auvergne	100,0	41,3	100,0	60,0	80,0	41,1	97,4	19,2	85,2	19,7
Basse Normandie	100,0	31,0	98,3	63,2	73,3	49,4	95,7	6,3	66,4	23,4
Bourgogne	98,0	20,0	99,5	51,7	81,4	36,7	98,5	11,9	88,2	24,4
Bretagne	89,4	33,4	98,8	47,7	76,4	33,2	93,4	10,7	70,4	16,7
Centre	100,0	41,4	100,0	51,2	54,0	32,9	100,0	3,1	-	-
Champagne-Ardenne	91,6	32,6	96,3	51,6	65,4	40,0	85,3	20,2	48,7	19,4
Corse	97,3	22,2	100,0	45,9	83,8	41,9	8,1	-	100,0	18,9
Franche-Comté	84,8	16,7	84,8	50,0	67,7	47,8	55,6	7,3	0,0	-
Haute Normandie	90,1	35,1	95,8	46,3	59,0	19,2	83,5	5,6	49,5	15,2
Ile de France	100,0	26,1	100,0	56,8	54,3	41,9	100,0	6,6	-	-
La Réunion	69,3	45,7	89,4	65,2	68,8	44,5	61,3	8,2	61,3	27,9
Languedoc Roussillon	96,2	32,8	95,2	62,6	50,9	36,0	93,6	8,4	37,4	17,0
Limousin	100,0	24,4	98,8	38,8	74,4	20,3	98,8	1,2	48,8	7,1
Lorraine	99,2	22,6	98,4	51,2	63,2	25,7	97,9	8,4	83,2	8,7
Midi-Pyrénées	96,1	37,8	97,1	54,3	71,4	43,3	88,3	21,2	44,9	17,9
Nord-Pas de Calais	92,3	39,0	92,3	53,4	65,0	30,2	27,5	-	14,9	-
Pays de Loire	98,0	41,4	97,4	66,7	72,8	51,0	92,8	6,3	75,9	32,4
Picardie	97,4	41,1	96,2	44,7	65,3	29,5	82,3	13,8	61,5	18,4
Poitou-Charentes	98,9	28,3	100,0	56,6	61,7	31,5	95,4	4,8	98,3	14,5
Provence-Alpes-Côte d Azur	56,8	35,2	71,3	52,2	59,6	43,9	45,2	12,5	18,9	-
Rhône-Alpes	88,3	41,3	90,2	50,1	68,0	36,9	75,7	20,0	46,4	22,7
Total	90,5	34,1	93,5	54,2	63,5	38,2	80,8	9,8	36,5	19,7

Devenir sur 1 an des 7232 patients ayant démarré en HD en centre en 2009

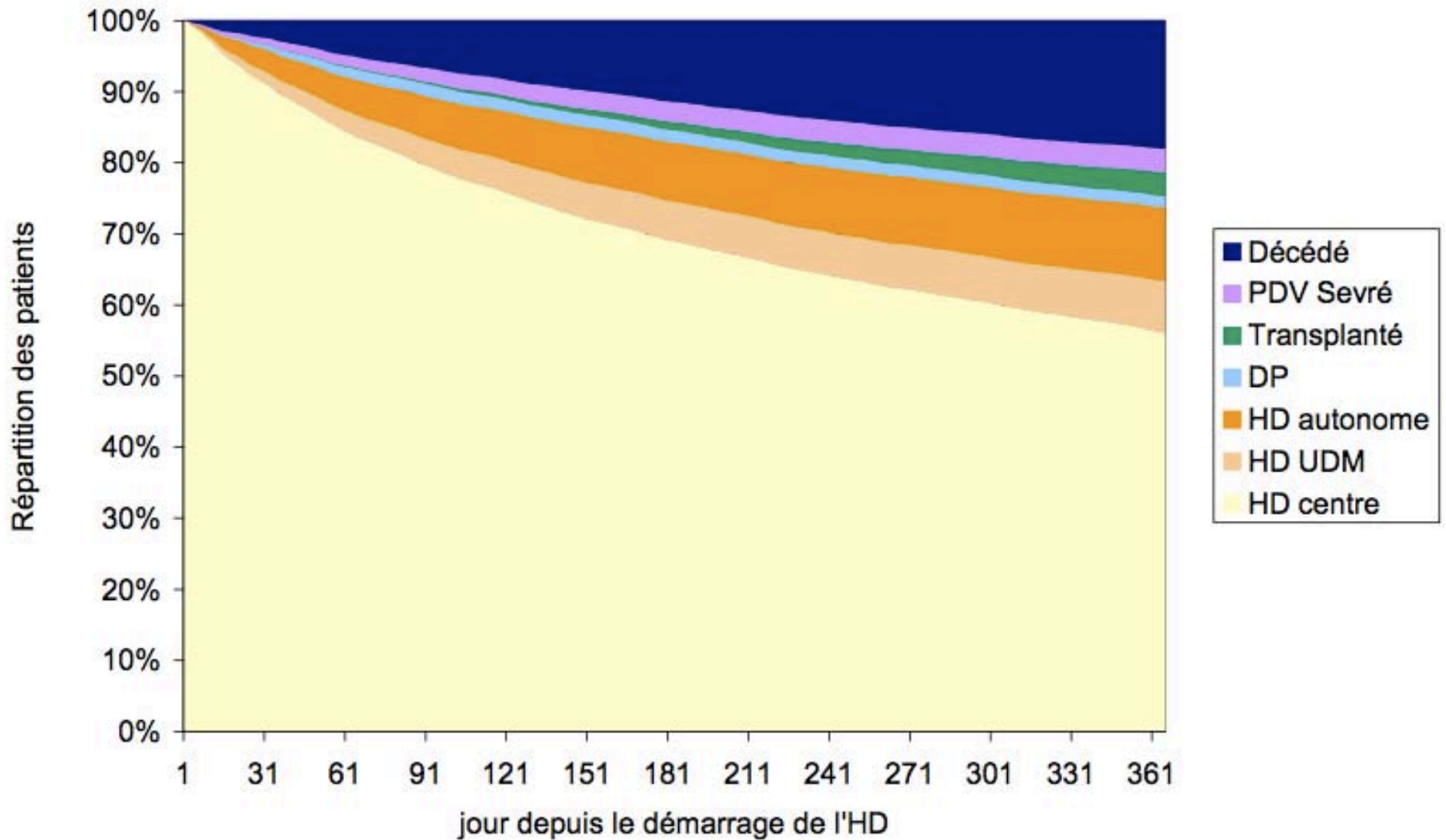


Figure 10-6. Devenir sur 1 an des nouveaux patients 2009 ayant démarré en hémodialyse en centre
Outcome for new ESRD patients in 2009 who started on in-center dialysis

Tableau 5-19. Contexte de démarrage en dialyse péritonéale chez les nouveaux cas selon la région de traitement

Initial condition of peritoneal dialysis start in new ESRD cases, by region

**Démarrage
DP**

	Dialyse péritonéale en urgence		Passage initial en réanimation		Pas de consultation néphrologique préalable	
	Taux d'enregistrement	%	Taux d'enregistrement	%	Taux d'enregistrement	%
	%		%		%	
Alsace	100,0	2,7	100,0	2,7	40,5	3,3
Aquitaine	100,0	9,1	100,0	0,0	18,2	-
Auvergne	97,0	9,4	100,0	0,0	66,7	0,0
Basse Normandie	98,1	13,2	94,4	2,0	81,5	11,4
Bourgogne	100,0	2,1	100,0	0,0	80,9	15,8
Bretagne	100,0	2,3	95,5	0,0	90,9	0,0
Centre	100,0	0,0	100,0	0,0	-	-
Champagne-Ardenne	100,0	3,8	100,0	0,0	42,3	0,0
Corse	0,0	-	0,0	-	100,0	0,0
Franche-Comté	90,0	3,7	61,7	0,0	0,0	-
Haute Normandie	95,2	17,5	95,2	2,5	71,4	3,3
Ile de France	100,0	4,0	99,2	1,6	-	-
La Réunion	83,3	0,0	88,9	0,0	77,8	0,0
Languedoc Roussillon	93,9	16,1	93,9	0,0	72,7	8,3
Limousin	87,9	10,3	84,8	0,0	48,5	12,5
Lorraine	100,0	0,0	94,6	0,0	86,5	0,0
Midi-Pyrénées	90,0	3,7	83,3	4,0	73,3	9,1
Nord-Pas de Calais	91,1	6,9	36,7	0,0	20,3	-
Pays de Loire	94,1	12,5	94,1	12,5	52,9	0,0
Picardie	92,3	0,0	84,6	0,0	61,5	0,0
Poitou-Charentes	100,0	3,8	100,0	0,0	96,2	0,0
Provence-Alpes-Côte d Azur	53,1	7,7	53,1	3,8	30,6	13,3
Rhône-Alpes	10,6	9,1	21,2	0,0	25,0	-
Total	84,6	6,1	78,6	1,3	43,9	5,1

Devenir sur 1 an des 992 patients ayant démarré en DP en 2009

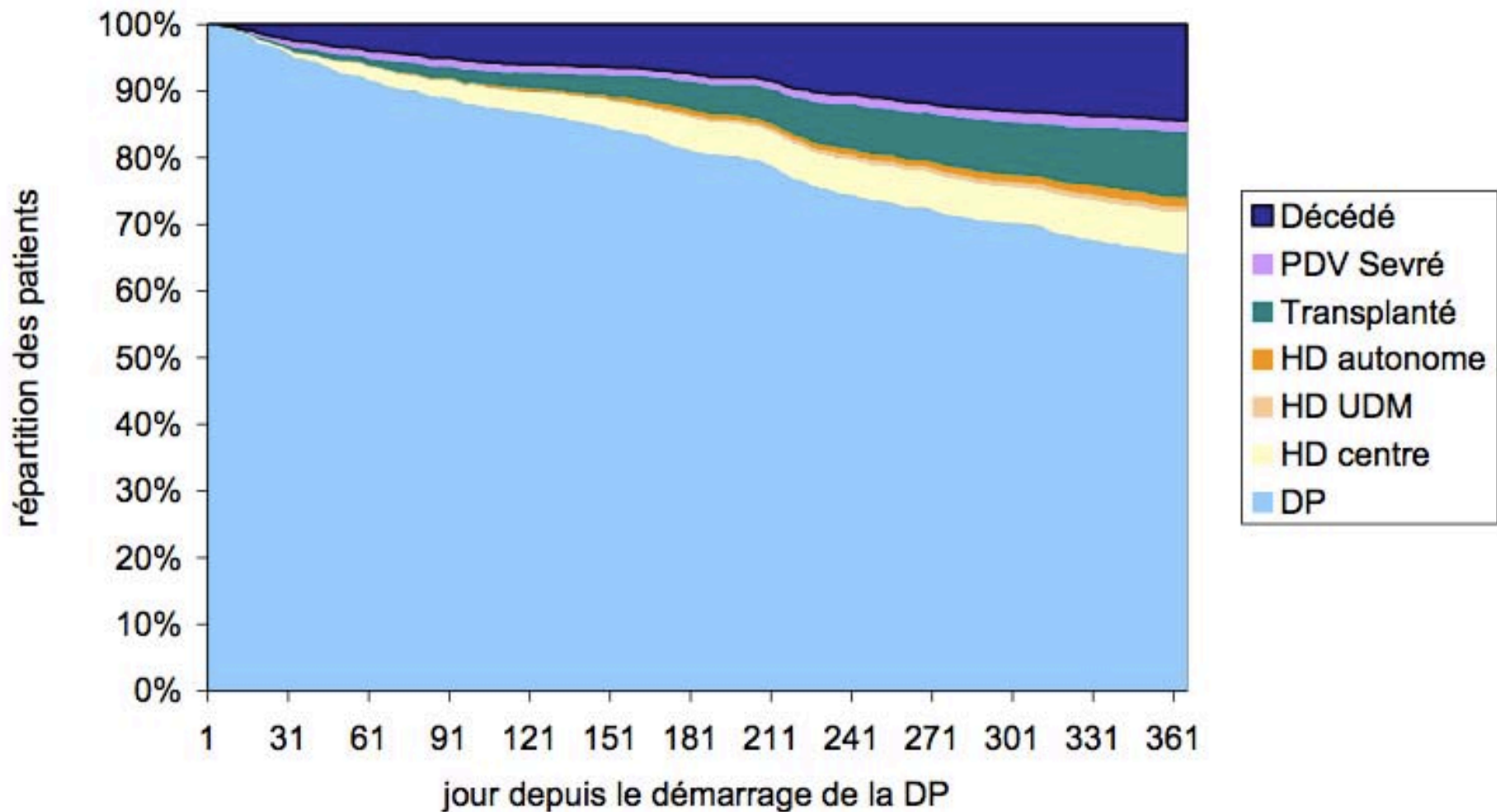


Figure 10-5. Devenir sur 1 an des nouveaux patients 2009 ayant démarré en dialyse péritonéale
Outcome for new ESRD patients in 2009 who started with peritoneal dialysis



Chapitre 4 - Prévalence 2010

Dr Serge Briançon¹, Dr Bénédicte Stengel², Mathilde Lassalle³

1 CHU Nancy, France

2 Inserm U1018, Univ Paris Sud UMRS 1018, Centre de Recherche en Epidémiologie et Santé des Populations, Villejuif, France

3 Coordination nationale REIN, Agence de la biomédecine, Saint Denis La Plaine, France

Tableau 4-3. Prévalence globale de l'insuffisance rénale terminale traitée par dialyse ou greffe au 31/12/2010, par âge, pour l'ensemble des 23 régions (par million d'habitants)

Total prevalence of treated ESRD on December 31 2010, by age group (counts, crude and standardized rates per million population)

Age	n	%	Taux brut	Taux standardisé	Intervalle de confiance à 95% du taux standardisé
0-19	844	1,3	55	55	[51- 58]
20-44	11 031	16,4	533	532	[523- 542]
45-64	26 142	38,9	1 563	1 561	[1 543- 1 580]
65-74	13 292	19,8	2 663	2 663	[2 617- 2 708]
≥75	15 961	23,7	2 865	2 866	[2 821- 2 910]
	67 270		1 060	1 057	[1 049 – 1 065]

*Tableau 9-10. Prévalence 2010 de l'insuffisance rénale chronique terminale selon la tranche d'âge
Prevalence of treated ESRD on December 31, 2010, by age (counts, percentages, crude rates per million population)*

Age actuel	n	%	Taux brut (pmh)	IC 95%
0-4 ans	54	6,4	14,0	[10,3- 17,8]
5-9 ans	212	25,1	35,5	[29,6- 41,4]
10-14 ans	234	27,8	55,0	[47,6- 62,4]
15-17 ans	203	24,1	104,5	[91,1- 117,8]
18-19 ans	140	16,6	129,7	[111,9- 147,6]
Total	843	100,0	54,6	[50,9- 58,2]

Total prevalence of treated ESRD on December 31 2010, by treatment modality and region (counts, percentages and crude rates per million population)

Modalités de ttt	Hémodialyse			Dialyse péritonéale			Transplantation		
	n	%	Taux brut	n	%	Taux brut	n	%	Taux brut
Alsace	1 024	50,0	545	209	10,2	111	814	39,8	433
Aquitaine	1 857	53,5	580	47	1,4	15	1 568	45,2	489
Auvergne	651	51,1	485	75	5,9	56	549	43,1	409
Basse Normandie	560	41,0	382	114	8,3	78	692	50,7	472
Bourgogne	802	50,0	490	113	7,0	69	690	43,0	422
Bretagne	1 268	44,8	400	114	4,0	36	1 446	51,1	457
Centre	1 461	52,7	574	56	2,0	22	1 256	45,3	493
Champagne-Ardenne	658	52,3	496	52	4,1	39	548	43,6	413
Corse	160	56,3	559	12	4,2	42	112	39,4	392
Franche-Comté	411	36,8	353	124	11,1	107	582	52,1	500
Haute Normandie	991	54,2	541	91	5,0	50	746	40,8	407
Ile de France	6 281	48,3	538	333	2,6	29	6 399	49,2	548
La Réunion	1 167	74,6	1 376	64	4,1	75	333	21,3	393
Languedoc Roussillon	1 800	57,6	672	139	4,4	52	1 187	38,0	443
Limousin	377	49,2	516	49	6,4	67	341	44,5	466
Lorraine	1 310	49,9	560	121	4,6	52	1 193	45,5	510
Midi-Pyrénées	1 600	53,3	556	74	2,5	26	1 328	44,2	462
Nord-Pas de Calais	2 808	62,9	690	210	4,7	52	1 446	32,4	355
Pays de Loire	1 400	42,7	395	83	2,5	23	1 798	54,8	507
Picardie	1 043	56,4	548	42	2,3	22	764	41,3	401
Poitou-Charentes	740	45,1	422	60	3,7	34	840	51,2	479
Provence-Alpes-Côte d Azur	3 515	61,5	709	128	2,2	26	2 076	36,3	419
Rhône-Alpes	2 966	46,6	477	269	4,2	43	3 133	49,2	504
Total 23 régions	34 850	51,8	549	2 579	3,8	41	29 841	44,4	470

*Tableau 9-11. Répartition des enfants et adolescents prévalents au 31/12/2010
selon leur modalité de traitement*

Percent distribution of paediatric ESRD patients on December 31, 2010, by treatment modality

Traitement actuel	0-4 ans		5-10 ans		10-14 ans		15-17 ans		18-19 ans		Total	
	n	%	n	%	n	%	n	%	n	%	n	%
Hémodialyse	11	20,4	13	9,3	27	12,7	38	16,2	38	18,7	127	15,1
Centre lourd	11	20,4	13	9,3	27	12,7	36	15,4	21	10,3	108	12,8
UDM	0	0,0	0	0,0	0	0,0	0	0,0	6	3,0	6	0,7
Autodialyse	0	0,0	0	0,0	0	0,0	2	0,9	10	4,9	12	1,4
Entrainement	0	0,0	0	0,0	0	0,0	0	0,0	1	0,5	1	0,1
Dialyse péritonéale	18	33,3	6	4,3	3	1,4	2	0,9	7	3,4	36	4,3
DPCA	3	5,6	0	0,0	0	0,0	0	0,0	1	0,5	4	0,5
DPA	15	27,8	6	4,3	3	1,4	2	0,9	6	3,0	32	3,8
Greffe rénale	25	46,3	121	86,4	182	85,8	194	82,9	158	77,8	680	80,7



Chapitre 6 - Caractéristiques cliniques et indicateurs de prise en charge des patients en dialyse

Dr Anne Kolko¹, Dr François De Cornelissen², Dr Cécile Couchoud³

1 AURA Nord, Paris, France

2 Clinique des Genêts, Narbonne, France

3 Coordination nationale REIN, Agence de la biomédecine, Saint Denis La Plaine, France

Tableau 6-2. Age médian, sexe ratio, pourcentage de diabète et de pathologie cardiovasculaire associée parmi les patients dialysés au 31/12/2010 selon la région de traitement
Median age, sex ratio, diabetes and cardiovascular disease among of dialysis patients on December 31, 2010, by region of treatment

Région de traitement	Age médian	H/F	Patients avec dernière date de suivi entre le 01/10/2009 et le 01/04/2011	Diabète	%	Au moins une pathologie cardiovasculaire	%
Alsace	69,3	1,3	1 175	497	42,4	745	64,3
Aquitaine	74,0	1,5	1 455	444	31,0	745	60,6
Auvergne	73,3	1,7	709	243	34,3	419	59,1
Basse Normandie	72,1	1,6	583	185	31,8	392	67,5
Bourgogne	73,2	1,5	908	315	34,7	623	68,8
Bretagne	73,1	1,4	1 410	347	24,6	857	62,8
Centre	72,9	1,5	1 475	539	37,5	868	60,4
Champagne-Ardenne	70,1	1,4	745	252	33,9	408	56,7
Corse	71,4	2,2	118	35	29,7	68	57,6
Franche-Comté	72,3	1,6	520	176	34,7	306	60,5
Haute Normandie	72,0	1,5	1 009	364	36,4	505	52,7
Ile de France	66,3	1,5	6 526	2 207	35,7	2 855	46,3
La Réunion	62,5	1,0	1 238	663	53,6	634	56,8
Languedoc Roussillon	73,2	1,6	1 813	610	33,6	1 181	65,3
Limousin	72,8	1,8	438	161	36,8	305	70,3
Lorraine	71,9	1,5	1 299	538	41,4	729	83,4
Midi-Pyrénées	73,7	1,5	1 530	481	32,0	859	57,8
Nord-Pas de Calais	67,5	1,3	2 941	1 128	38,9	1 786	62,3
Pays de Loire	73,5	1,5	1 257	411	32,9	859	69,8
Picardie	70,0	1,4	974	328	33,8	514	54,6
Poitou-Charentes	72,0	1,6	761	230	30,2	534	70,3
Provence-Alpes-Côte d Azur	73,0	1,8	1 768	604	36,5	909	56,9
Rhône-Alpes	71,7	1,6	2 816	1 006	36,6	1 738	63,4
Total	70,7	1,5	33 468	11 764	35,9	18 839	59,4

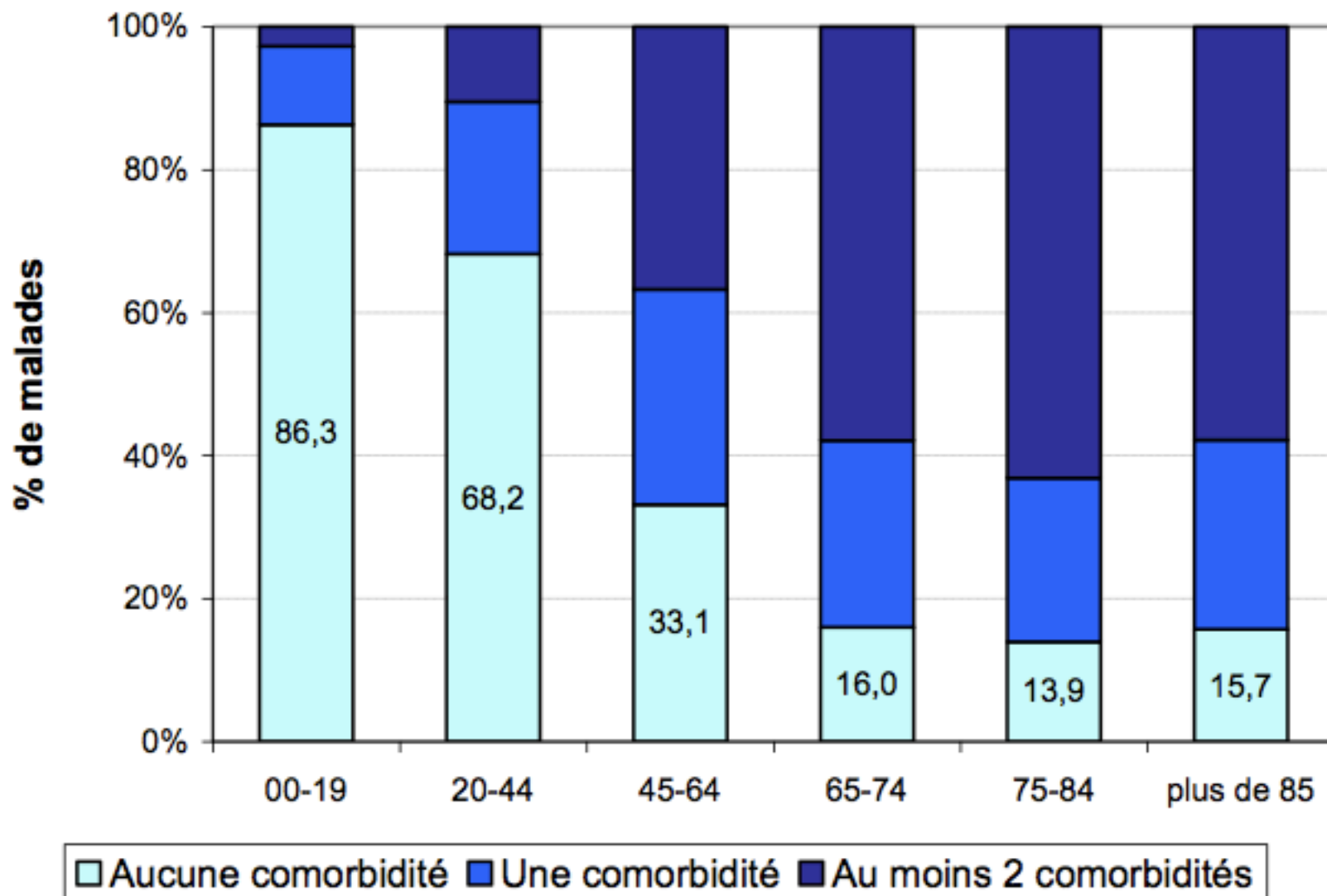


Figure 6-1. Nombre de comorbidités selon l'âge chez les patients présents en dialyse au 31/12/2010
 Number of comorbidities for patients on dialysis on December 31, 2010, by age

Tableau 6-16. Modalités de transport pour les patients en hémodialyse au 31/12/2009 (hors domicile), selon le handicap
Transport modality for hemodialysis patients (home dialysis excluded) on December 31, 2009, by disability

	Effectifs	Ambulance %	VSL/Taxi %	Autre %	% de patients ayant un trajet > 45 min %
Incapacité totale	1 155	79,2	17,7	0,5	6,6
Nécessité d'une tierce personne	3 140	53,4	44,4	0,2	7,0
Marche autonome	21 602	9,1	82,7	0,0	7,4

*Tableau 6-5. Modalité d'hémodialyse au 31/12/2010, selon la région de traitement
Percent distribution of hemodialysis patients on December 31, 2010, by treatment place (row
percent), by region*

Modalités d'HD	Effectifs	Taux d'enregistrement	Centre	Unité dialyse médicalisée	Autodialyse	Domicile	Entraînement
	n	%	%	%	%	%	%
Alsace	1 012	94	60,2	35,1	3,6	1,0	0,2
Aquitaine	1 447	76	58,5	3,0	37,8	0,7	0,0
Auvergne	639	95	56,3	16,4	26,3	0,3	0,6
Basse Normandie	500	91	65,6	6,8	26,8	0,6	0,2
Bourgogne	792	99	53,0	36,1	9,1	0,5	1,3
Bretagne	1 297	100	66,5	11,3	20,0	0,6	1,7
Centre	1 427	99	59,1	13,8	25,9	0,1	1,0
Champagne-Ardenne	691	100	58,0	18,4	22,9	0,4	0,3
Corse	116	73	62,1	0,0	37,9	0,0	0,0
Franche-Comté	406	99	67,7	22,2	8,1	0,2	1,7
Haute Normandie	935	99	58,0	15,6	25,2	0,5	0,6
Ile de France	6 220	99	69,5	11,9	18,0	0,4	0,2
La Réunion	1 171	100	49,8	16,7	33,3	0,0	0,2
Languedoc Roussillon	1 698	95	52,7	21,5	19,9	2,9	3,0
Limousin	384	97	52,1	33,1	13,3	0,3	1,3
Lorraine	1 217	99	64,8	23,4	9,1	1,1	1,6
Midi-Pyrénées	1 478	96	62,3	2,8	34,3	0,5	0,1
Nord-Pas de Calais	2 757	98	56,3	8,9	33,7	0,9	0,1
Pays de Loire	1 207	85	69,8	9,3	17,8	0,6	2,6
Picardie	949	95	61,7	13,8	22,2	0,7	1,5
Poitou-Charentes	703	100	55,8	22,3	21,6	0,0	0,3
Provence-Alpes-Côte d Azur	1 999	57	66,4	12,4	20,3	0,7	0,3
Rhône-Alpes	2 687	91	58,7	18,5	19,7	1,1	2,1
Total	31 732	91	61,6	14,7	22,1	0,7	0,8

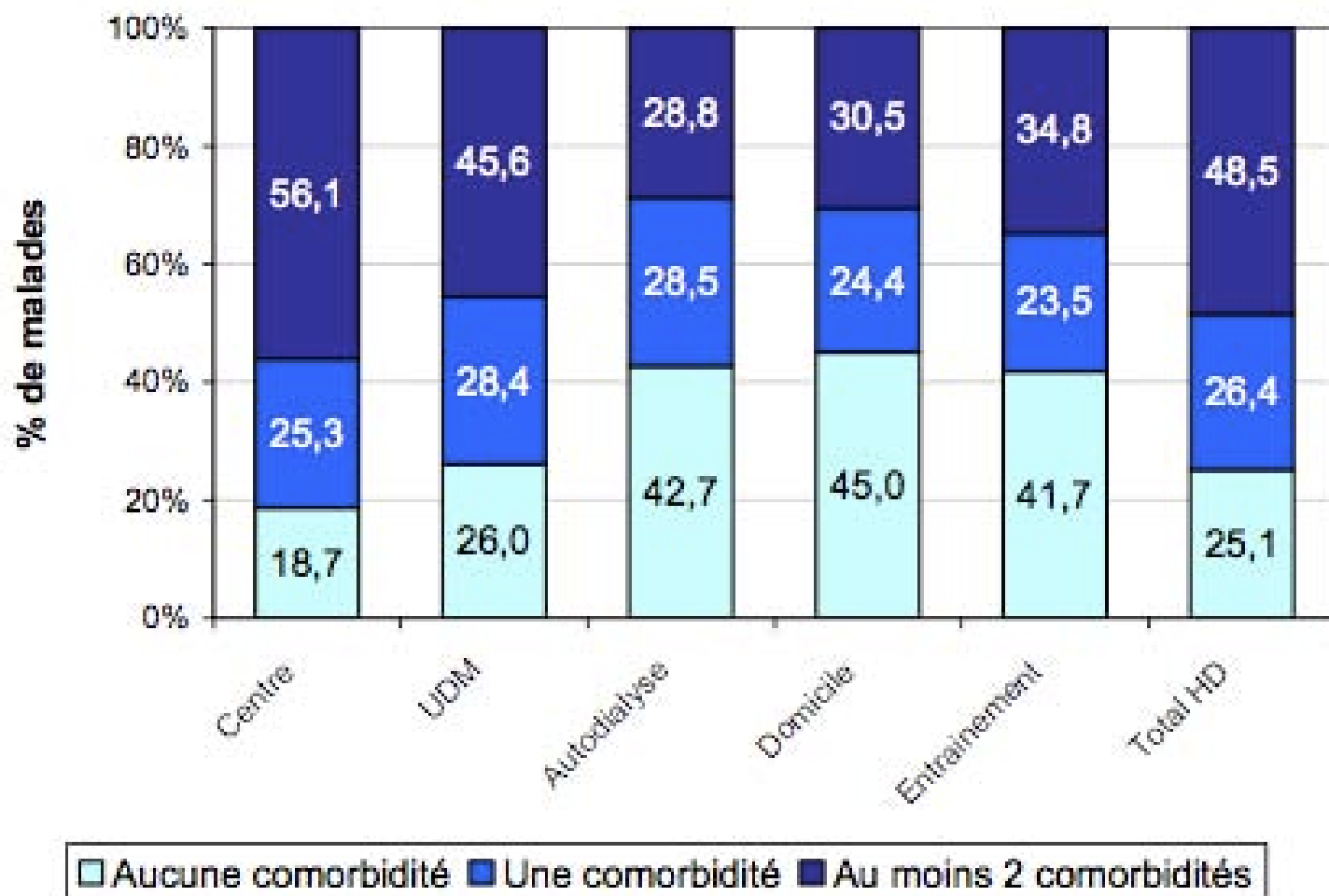


Figure 6-3. Nombre de comorbidités selon la modalité de traitement chez les patients présents en hémodialyse au 31/12/2010
 Number of comorbidities for patients on dialysis on December 31, 2010, by hemodialysis modality

**Tableau 6-14. Technique de dialyse péritonéale des patients présents au 31/12/2010
selon la région de traitement**
Distribution of patients by peritoneal technique on December 31, 2010 (row percent), by region

Modalités de DP	Effectifs	Taux d'enregistrement	DPA assistée	DPA non assistée	DPA assistance inconnue	Total DPA	DPCA assistée	DPCA non assistée	DPCA assistance inconnue	Total DPCA
	n	%	%	%	%		%	%	%	
Alsace	211	91	11,4	30,3	1,9	43,6	41,2	12,8	2,4	56,4
Aquitaine	30	81	6,7	20,0	26,7	53,3	16,7	23,3	6,7	46,7
Auvergne	77	100	16,9	24,7	0,0	41,6	20,8	36,4	1,3	58,4
Basse Normandie	103	87	19,4	31,1	7,8	58,3	26,2	11,7	3,9	41,7
Bourgogne	118	100	0,9	25,4	0,0	26,3	56,8	17,0	0,0	73,7
Bretagne	115	100	7,8	33,0	0,0	40,9	42,6	16,5	0,0	59,1
Centre	51	93	11,8	19,6	11,8	43,1	33,3	9,8	13,7	56,9
Champagne-Ardenne	56	100	10,7	37,5	1,8	50,0	23,2	26,8	0,0	50,0
Corse	7	58	0,0	28,6	0,0	28,6	71,4	0,0	0,0	71,4
Franche-Comté	119	99	7,6	27,7	1,7	37,0	45,4	11,8	5,9	63,0
Haute Normandie	81	98	2,5	41,3	1,3	45,0	21,3	33,8	0,0	55,0
Ile de France	341	99	5,3	27,6	10,9	43,7	22,9	18,5	15,0	56,3
La Réunion	68	99	48,5	7,4	0,0	55,9	42,7	1,5	0,0	44,1
Languedoc Roussillon	125	91	32,0	24,8	2,4	59,2	27,2	13,6	0,0	40,8
Limousin	55	100	16,4	29,1	0,0	45,5	32,7	21,8	0,0	54,6
Lorraine	98	100	12,2	20,4	2,0	34,7	42,9	17,4	5,1	65,3
Midi-Pyrénées	70	93	4,3	28,6	2,9	35,7	44,3	18,6	1,4	64,3
Nord-Pas de Calais	200	95	9,0	29,0	6,0	44,0	27,0	14,5	14,5	56,0
Pays de Loire	67	79	9,0	16,4	13,4	38,8	40,3	7,5	13,4	61,2
Picardie	27	96	14,8	33,3	3,7	51,8	37,0	11,1	0,0	48,2
Poitou-Charentes	58	98	3,5	15,5	0,0	19,0	48,3	32,8	0,0	81,0
Provence-Alpes-Côte d Azur	84	63	6,0	15,5	11,9	33,3	32,1	19,1	15,5	66,7
Rhône-Alpes	237	89	8,0	21,1	10,6	39,7	33,8	19,0	7,6	60,3
Total	2 398	93	10,9	26,0	5,5	42,4	34,0	17,3	6,3	57,6

% de malades selon la technique

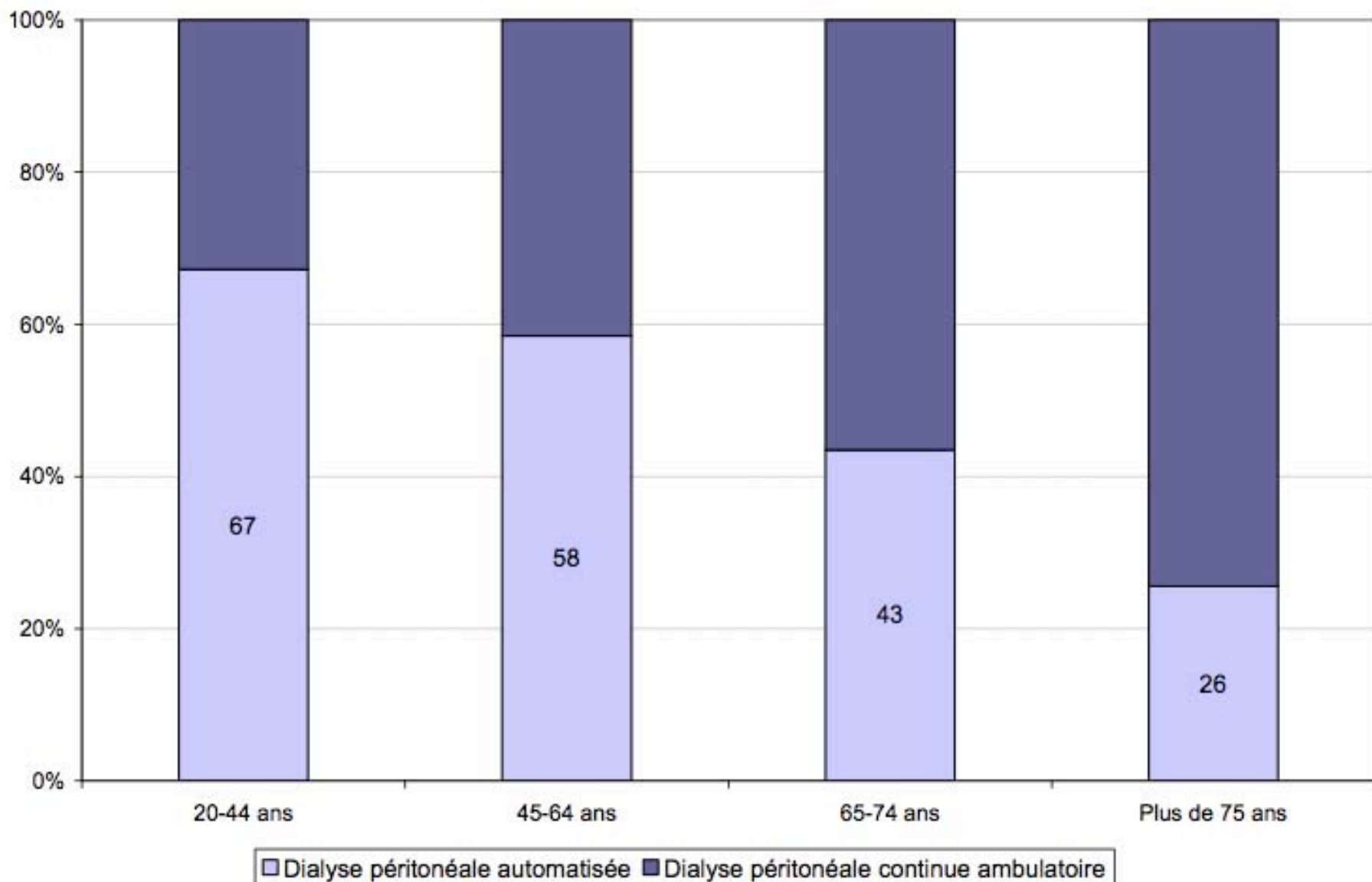


Figure 6-5. Technique de dialyse péritonéale des patients présents au 31/12/2010 selon l'âge
Peritoneal dialysis technique on December 31, 2010, by age

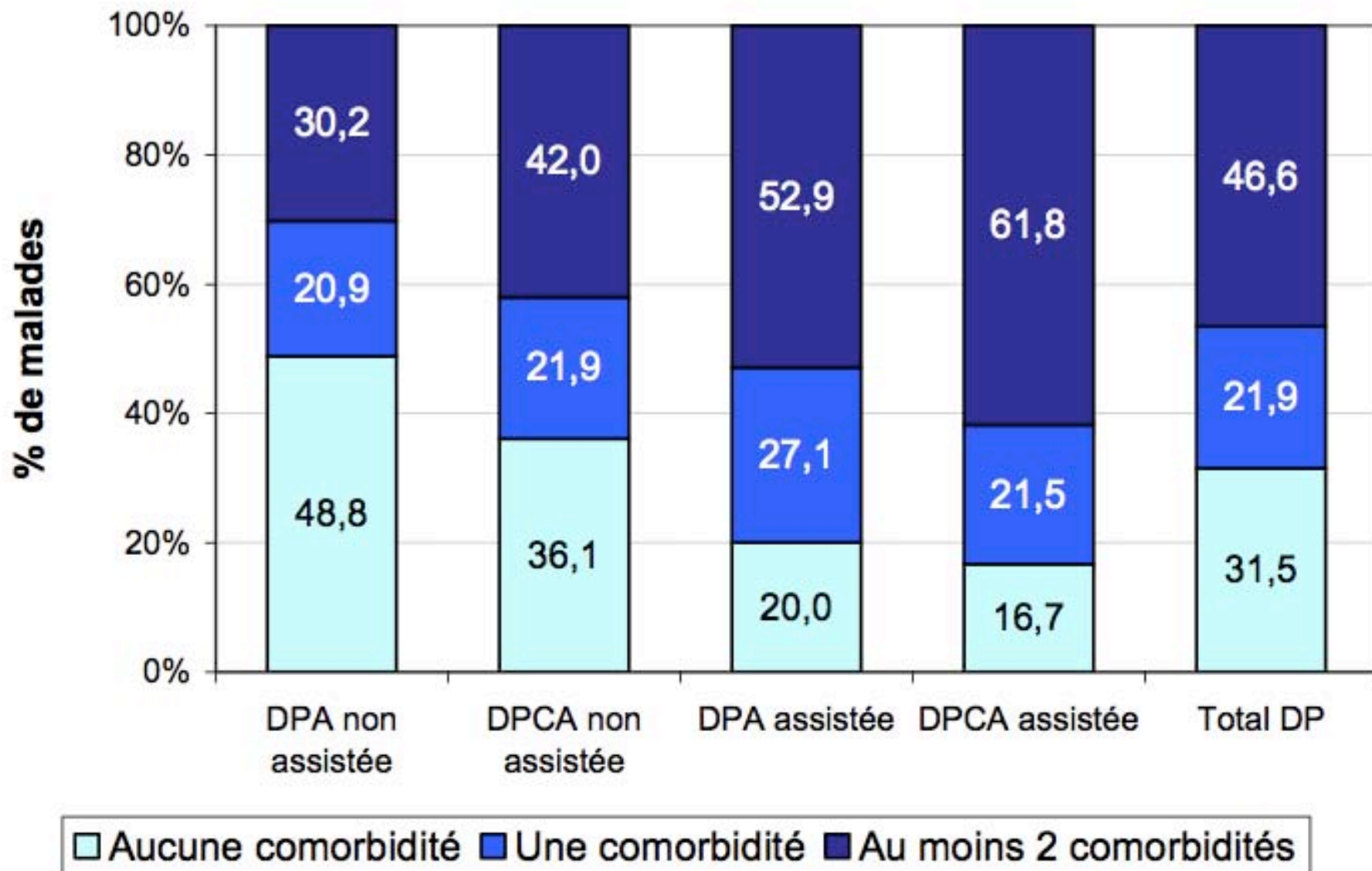


Figure 6-6. Nombre de comorbidités selon la modalité de dialyse péritonéale des patients présents au 31/12/2010
 Number of comorbidities according to peritoneal dialysis technique on December 31, 2010

Tableau 6-26. Evolution des caractéristiques cliniques des malades présents en dialyse au 31/12 de chaque année dans 16 régions

Trends in clinical characteristics in patients on dialysis at December 31 each year in 16 regions

	2006	2007	2008	2009	2010	Pente entre 2006 et 2010
	%	%	%	%	%	
Age >= 75 ans	34,2	36,0	37,3	38,5	39,4	1,28
Diabète	30,1	31,4	32,5	33,9	34,9	1,21
Au moins une comorbidité cardiovasculaire	56,2	56,3	56,7	57,6	57,8	0,45
Marche non autonome	16,0	15,6	15,9	15,8	16,2	0,05

Tableau 6-27. Evolution des modalités de traitement des malades présents en dialyse au 31/12 de chaque année dans 16 régions
Trends in treatment modality in patients on dialysis at December 31 each year in 16 regions

	2006	2007	2008	2009	2010	Pente entre 2006 et 2010
	%	%	%	%	%	
HD en centre lourd	59,7	59,5	59,7	58,9	58,5	-0,3
HD en UDM	6,2	7,7	9,3	11,6	12,9	1,7
HD autonome	26,0	25,1	23,8	22,6	21,7	-1,1
Dialyse péritonéale assistée	3,0	3,0	2,9	2,9	2,8	-0,1
Dialyse péritonéale non assistée	3,1	3,0	2,8	2,9	3,0	0,0
Dialyse péritonéale assistance inconnue	2,0	1,7	1,5	1,1	1,0	-0,3

Chapitre 10 - Flux entre modalités de traitement de l'IRCT

Pr Michel Labeuw¹, Dr Cécile Couchoud²

1 Service de néphrologie, Hôpital Lyon-Sud, CHU Lyon, France

2 Coordination nationale REIN, Agence de la biomédecine, Saint Denis La Plaine, France

Tableau 10-1. Provenance des patients en dialyse au 31/12/2009, dans 20 régions
Origin of the patients on dialysis on 31 December 2009, in 20 regions

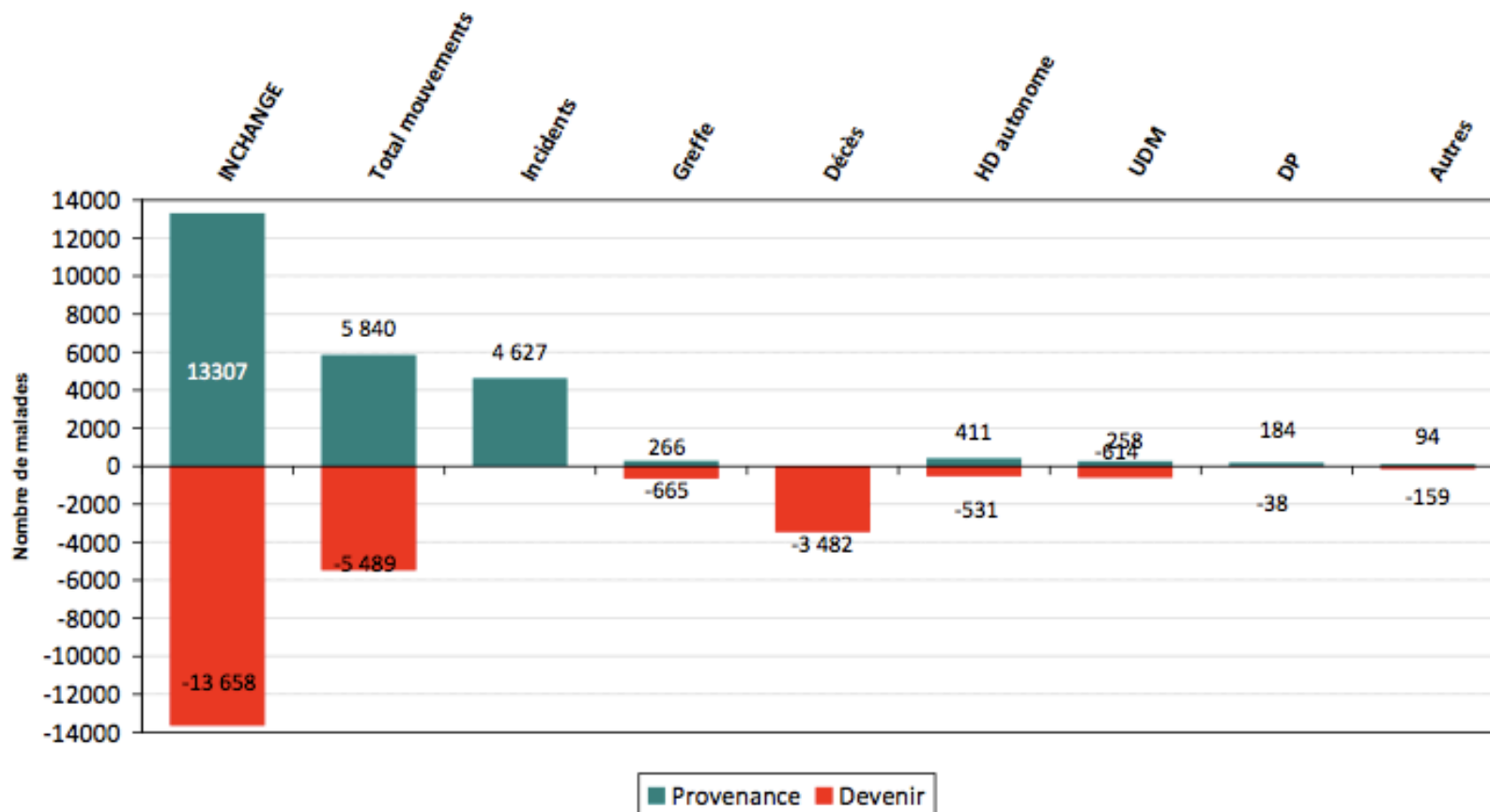
		Modalités de traitement au 31/12/2009									
		HD en centre 19 147		HD en UDM 3 851		HD autonome 7 197		DP 2 424		TX 24 250	
Origine		n	% (1)	n	% (1)	n	% (1)	n	% (1)	n	% (1)
(1) Prévalents au 31/12/2008											
Modalité de traitement au 31/12/2008											
HD en centre		13 307	92	666	21	504	8	30	2	398	2
HD en UDM		258	2	2 110	66	117	2	-	0	115	0
HD autonome		411	3	296	9	5 414	86	2	0	508	2
DP		184	1	42	1	42	1	1 454	95	155	1
Greffon fonctionnel		266	2	60	2	201	3	27	2	22 058	92
Sevrage		21	0	3	0	5	0	2	0	-	0
Modalité ND		73	1	15	0	13	0	11	1	638	3
Sous total (1)		14 520	100	3 192	100	6 296	100	1 526	100	23 872	100
(2) Incidents 2009											
1° modalité de traitement en 2009											
HD en centre		4545	98	423	64	538	60	109	12	70	19
HD en UDM		8	0	181	27	12	1	2	0	4	1
HD autonome		26	1	49	7	336	37	5	1	21	6
DP		39	1	2	0	8	1	778	87	28	7
Greffe préemptive		7		4	1	6	1	0	0	255	67
Modalité ND		2	0	0	0	1	0	4	0	0	0
Sous total (2)		4627	100	659	99	901	100	898	100	378	100

Tableau 10-2. Devenir et modalités de traitement au 31/12/2009 des patients en dialyse au 31/12/2009, dans 20 régions

Outcome and treatment modality on 31 December 2009 for patients on dialysis on 31 December 2009, in 20 regions

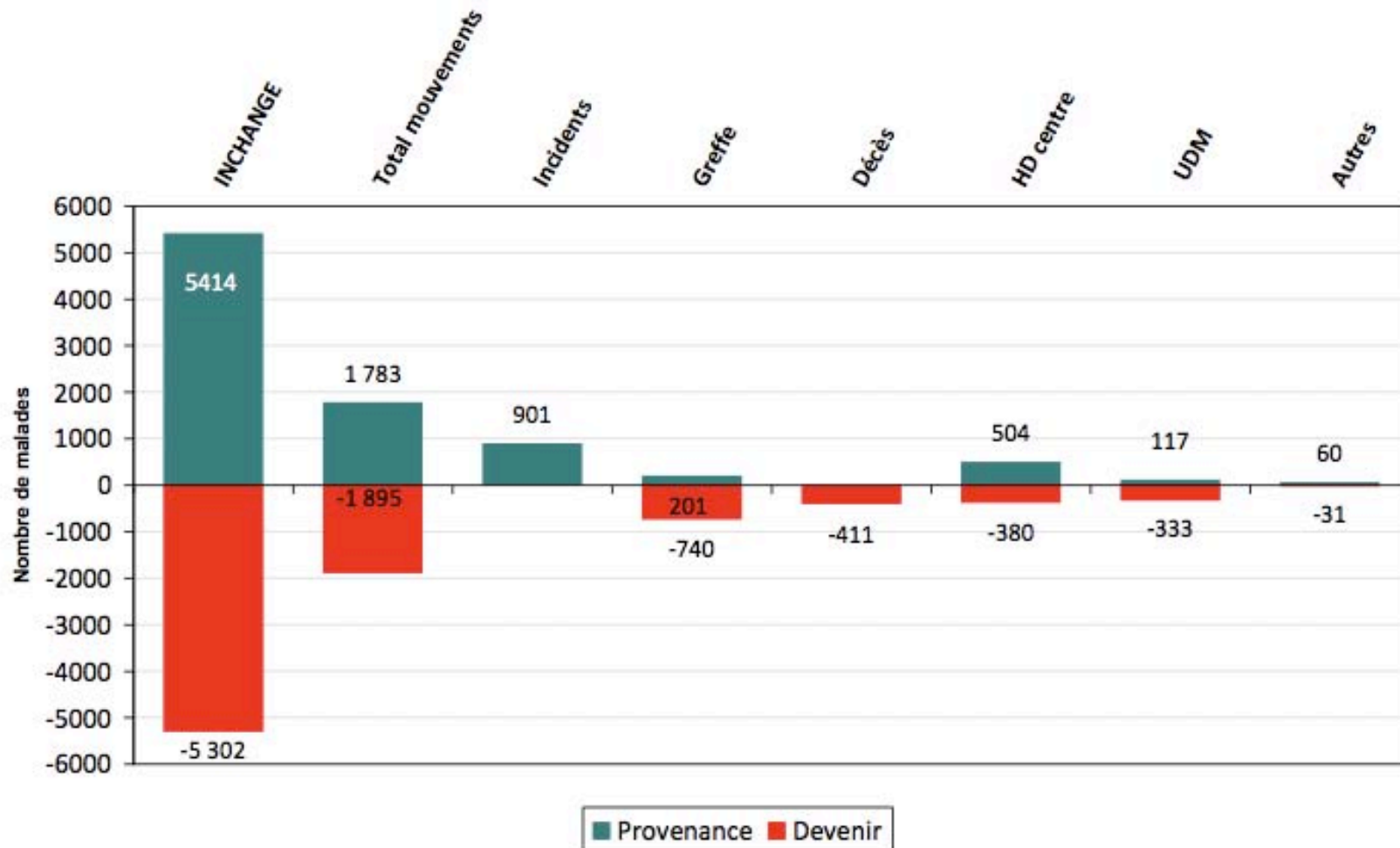
		Modalités de traitement au 31/12/2009									
Prévalents au 31/12/2009		HD en centre 19 147		HD en UDM 3 851		HD autonome 7 197		DP 2 424		TX 24 250	
<u>Devenir</u>		n	%	n	%	n	%	n	%	n	%
Etat au 31/12/2010											
Décédé		3 482	18	324	8	411	6	426	18	468	2
Vivants		15 665	82	3 527	92	6 786	94	1 998	82	23 782	98
Hémodialyse		14 803	77	3 268	85	6 015	84	236	10	417	2
<i>HD en centre</i>		13 658	71	320	8	380	5	151	6	199	1
<i>HD en UDM</i>		614	3	2 774	72	333	5	37	2	74	0
<i>HD autonome</i>		531	3	174	5	5 302	74	48	2	118	0
DP à domicile		38	0,2	4	0,1	4	0,1	1 538	63	26	0
Greffon fonctionnel		665	3	234	6	740	10	197	8	23319	98
Sevré		92	0,5	5	0,1	12	0,2	22	1	0	0
Modalité ND		67	0,3	16	0,4	15	0,2	5	0,2	46	0

**Provenance et devenir des patients
en hémodialyse en centre au 31/12/2009 (n=19 147)**



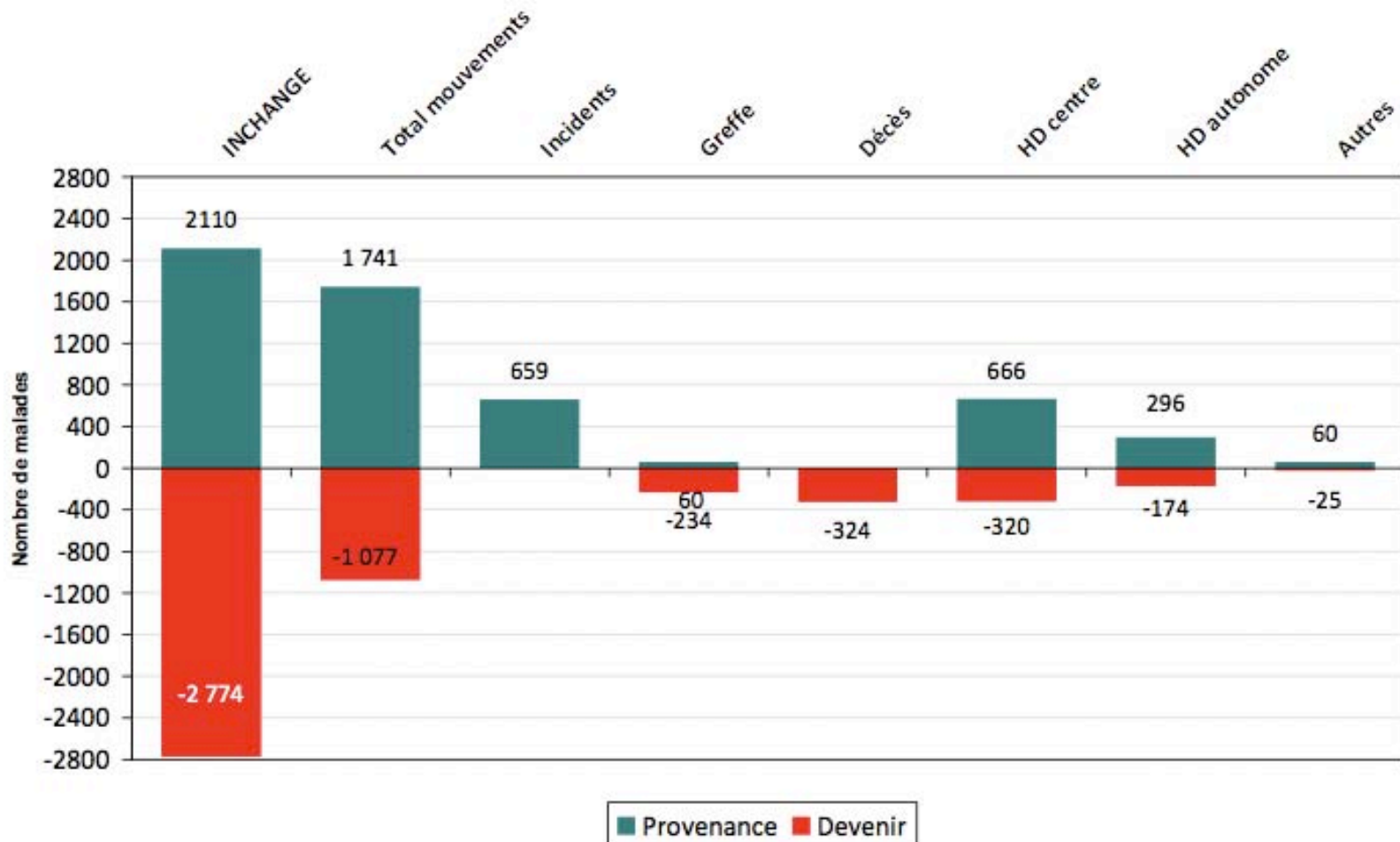
*Figure 10-1. Origine et devenir des patients en hémodialyse en centre au 31/12/2009
Origin and outcome for patients
on in-centre dialysis on 31 December 2009*

**Provenance et devenir des patients
en hémodialyse autonome au 31/12/2009 (n=7 197)**



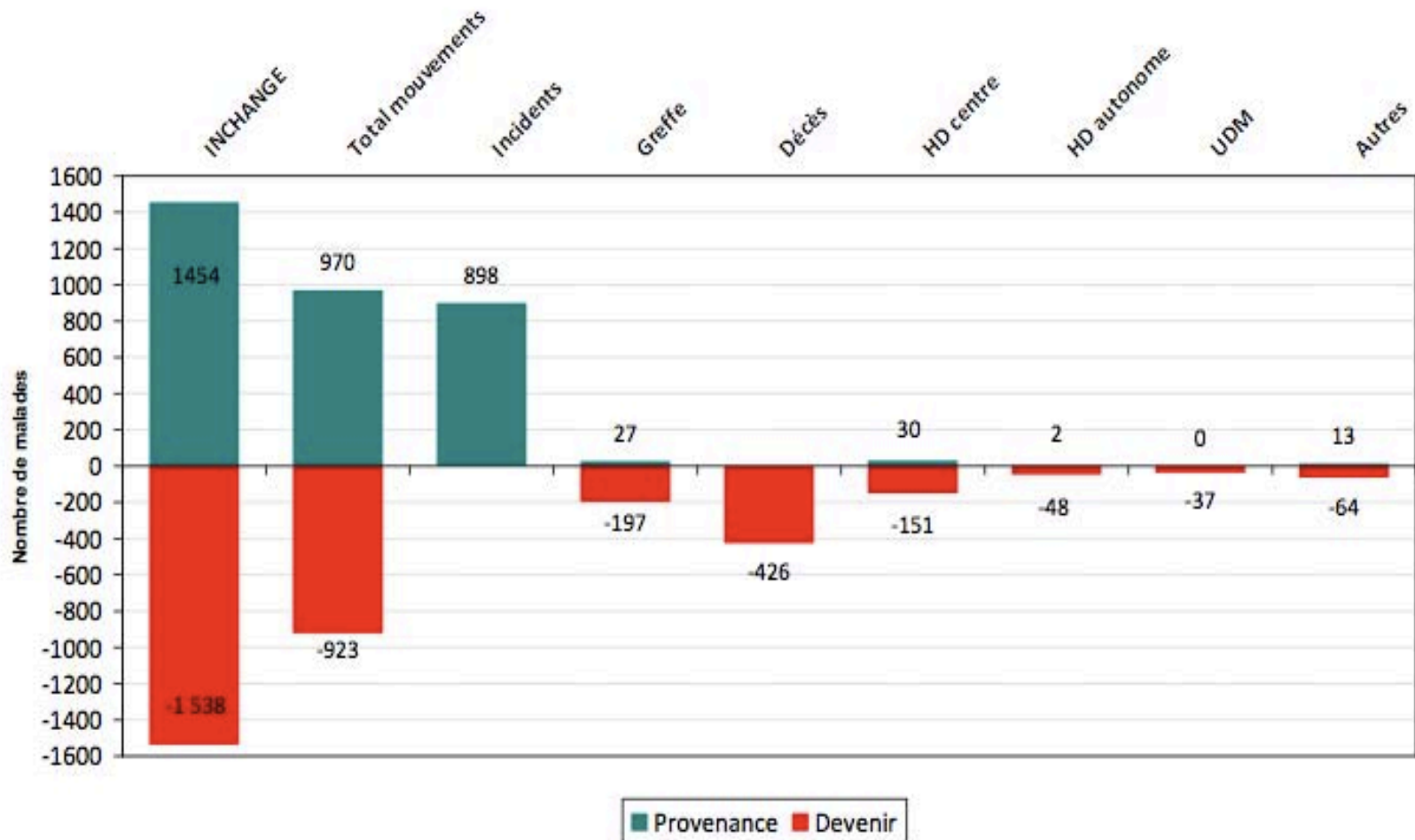
*Figure 10-2. Origine et devenir des patients en hémodialyse autonome au 31/12/2009
Origin and outcome for patients on out-centre dialysis on 31 December 2009*

**Provenance et devenir des patients
en unité médicalisée au 31/12/2009 (n=3 851)**



*Figure 10-3. Origine et devenir des patients en UDM au 31/12/2009
Origin and outcome for patients on limited-care dialysis on 31 December 2009*

**Provenance et devenir des patients
en dialyse péritonéale au 31/12/2009 (n=2 424)**



*Figure 10-4. Origine et devenir des patients en dialyse péritonéale au 31/12/2009
Origin and outcome for patients on peritoneal dialysis on 31 December 2009*

